

Protocole d'utilisation de JHAMEG pour les étudiants.

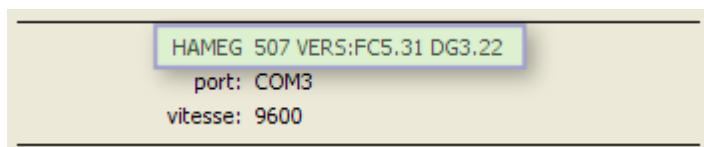
PROCÉDURE AVANT L'OUVERTURE DU LOGICIEL JHAMEG

1. Avant de lancer le logiciel, connecter l'oscilloscope au PC via un câble série DB9, ou un câble DB9 mâle / USB.
2. Allumer l'oscilloscope en mode analogique.
3. Lancer le logiciel

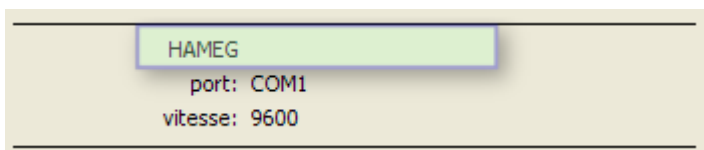
CONNECTION OSCILLOSCOPE – PC


1. A la première ouverture du logiciel, création d'un fichier d'installation (JHAMEG.ini).
2. A chaque ouverture du logiciel, le PC teste une connection avec l'oscilloscope. Deux cas peuvent se présenter:

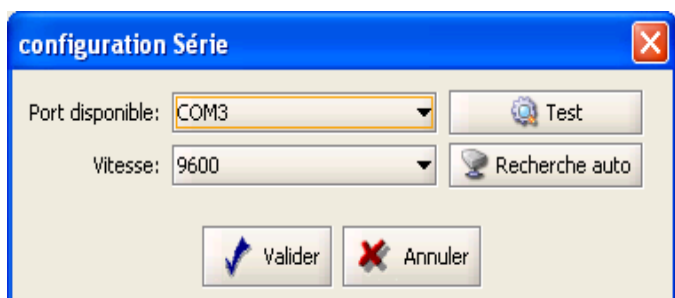
a. Le logiciel détecte l'oscilloscope et affiche le numéro de série, le port et la vitesse.



b. Le logiciel ne détecte pas l'oscilloscope et on obtient l'image suivante:



Dans ce cas de figure, il faut modifier la connection du port en cliquant sur l'icône . Une nouvelle fenêtre apparaît:





Etape 1: cliquer sur le bouton « Recherche auto » et attendre jusqu'à obtenir la fenêtre suivante:



Etape 2: Cliquer sur le bouton « Valider » (les paramètres du port sont enregistrés dans le fichier JHAMEG.ini).

RÉCUPÉRATION DES DONNÉES.

1. Récupération des valeurs de la base du temps et des calibres en appuyant sur l'icône .
2. Récupération des valeurs sur les deux voies en cliquant sur l'icône .